



Integrated Solutions For Global Impact

MAA GROUP

專案管理技術服務

Project and Construction Management (PCM)

- 整合管理
- 品質維護
- 工期管理
- 成本管理
- 風險管理
- 投資可行性分析
- 價值工程
- 採購管理
- 計劃管理
- 合約管理



MAA Sustainable Engineering Action



亞新集團創業於1975年，三十多年來的經營發展，已逐漸成為亞洲地區居於領先地位的國際工程顧問公司。亞新集團主要是為東亞及東南亞地區政府及私人企業提供包括基礎建設、土地開發、建物結構、環境工程及資訊科技等綜合性國際化技術與管理的全方位專業服務。

為了符合不同業主的各種需求，亞新集團全力整合所有資源，以期能為業主提供最佳經濟性、效益性的解決方案。服務範圍包括工程項目的整體方案研擬、可行性研究、經濟效益評估及適法性分析、工程規劃及設計、營建管理等不同程度面的執行。

目前，亞新集團已有一千餘位具有不同專業領域的技術人員，各分公司依地理位置主要分布於大中華地區(北京、上海、香港、澳門、台北)，湄公河流域地區(曼谷)，及東南亞地區(新加坡)，藉著從事專業活動的溝通與互動，將這些地區緊密的結合創造一個共同體，建構分享一個完整的專業服務網絡。

Advanced technology project	先進的技術計畫
Safety	計畫的安全
client's Satisfaction	業主的滿意
Economical solution	經濟的方案
Timely completion	準時的達成



ISO 9001

亞新集團永續發展理念

專案管理技術服務



- 高樓建築專案管理
- 國際合作專案管理
- 園區開發專案管理
- 教育建築專案管理
- BIM管理及工程整合技術服務
- 文化建築專案管理
- 醫院藥廠專案管理
- 永續工程專案管理

營造綠色環境



廣採綠色工法



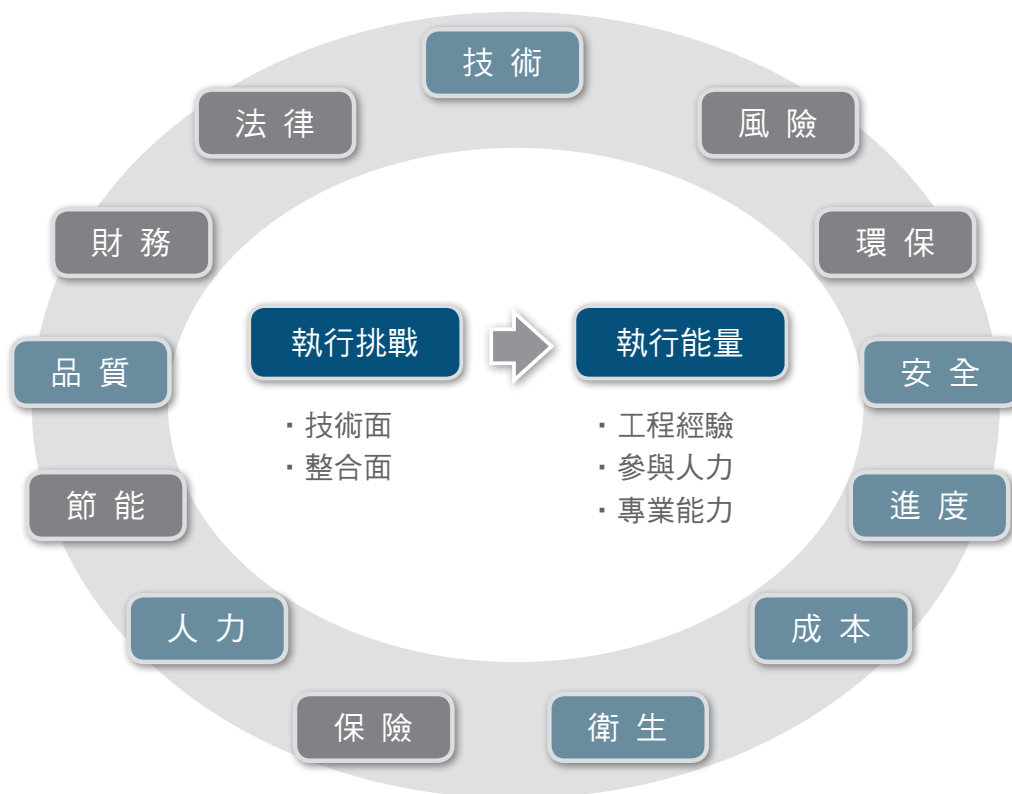
選用綠色素材



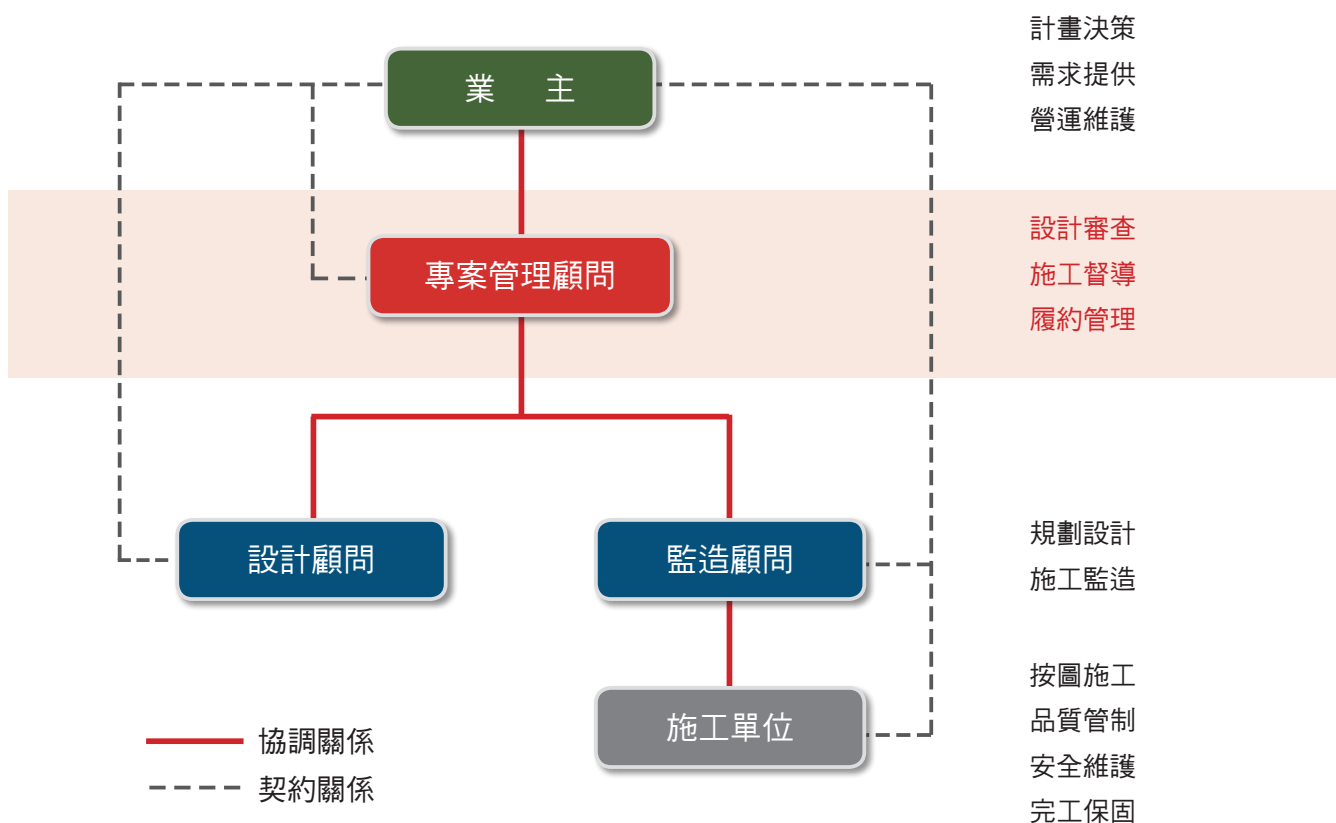
納入綠色能源



工程專案管理需求



專案管理服務組織



高樓建築專案管理實績

台北101國際金融大樓

地上101層、地下5層建築，民國93年12月完工啟用，為當時世界第一高樓，全球最高綠建築、環地震帶最高建築以及擁有世界最大的阻尼器。



新光站前大樓

新光摩天大樓現為台灣第三高樓，本案為地上51層、地下7層，建築高度244.15公尺，其建造完成時為台灣第一高樓，此外亦是台灣第一座建造時採用專案管理服務之大樓建築。



新北市市政大樓

本建築為地下4層，地上33層之多功能辦公大樓，其2003年3月完工時為全台灣最高之政府辦公大樓。



國際合作專案管理實績

高雄世運會主場館

本案為「2009年世界運動會」開幕之主場地及比賽運動使用，面積達19.09公頃，可容納4~5.5萬席位之標準400公尺田徑場。



高雄世貿展覽會議中心

基地面積約4.5公頃，興建1,500個攤位展覽館1座及容納2,000人的大會議廳1間、800人中型會議室2間、數間小型會議室及戶外展示場、道路、水岸碼頭與景觀等相關設施。



京華城開發工程

本案為地下7層、地上12層，建造完成時為台灣最大之購物中心，整區之最終開挖深度達地表下31.7公尺係台灣近年來建築物基礎施工開挖深度最深者。



國家會展中心（南港展覽館擴建）

結合南港國際展覽館，讓攤位數達到5,000席，成為區域性大型會展中心。



園區開發專案管理服務實績

淡海新市鎮第二期發展區第一開發區開發工程
嶄新生態城市，朝向低碳、永續等方向開發，以期成為台灣新市鎮建設之典範。



水湳經貿園區公共工程

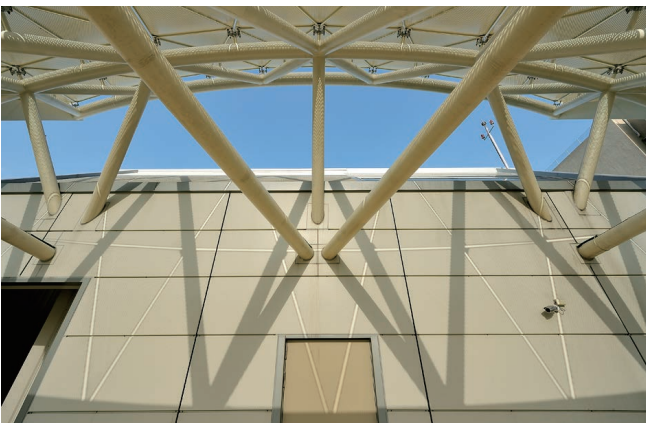
本案面積約254公頃，提出整合經貿、創研、大學、休閒、文化、生活等機能之規劃，以「四大一特色一大公園、大學城、大會展中心、大巨蛋、台灣精神台灣塔」作為開發主軸，建構未來都市發展的新契機。



教育建築專案管理實績

國立台灣科技大學台灣建築科技中心

本案為地下1層、地上7層，總樓地板面積約1,500平方公尺之鋼骨建築，建築外觀造形設計主要為帆船造型之特殊構造，本案同時獲得2012年PMI台灣專案管理最佳實務競賽報告優選、2010年國家建築金質獎及內政部建築研究所銅級綠建築標章。



921地震災後重建學校

本計畫包含雲林縣、嘉義縣、嘉義市、台南縣、台南市等47所震後校園重建工程。



國防大學率真分案新建工程

共30棟建築物，基地面積31公頃。



國立中央圖書館台灣分館遷建工程

本案為地下3層，地上7層之建築結構，基地面積達11公頃，開挖面積約14平方公尺，深度達16公尺，採連續壁擋土及內支撐工法。



國立台中圖書館

本案為台灣第一座國家級數位化圖書館，樓高5層地下2層，總樓地板面積達4,350平方公尺；本案採L形配置，臨綠園道側內凹形成自然弧線的綠帶地景，對人們展現出歡迎之意。



文化建築專案管理實績

高雄市現代化綜合體育館

本案分為體育館及購物中心兩部份，體育館為地上6層樓，高度42.3公尺共可容納一萬五千個觀眾席，及提供符合籃、排球奧運設施標準之比賽場館，購物中心為地上10層地下3層之建物，設有汽車停車位1,464個，機車停車位4,175個。



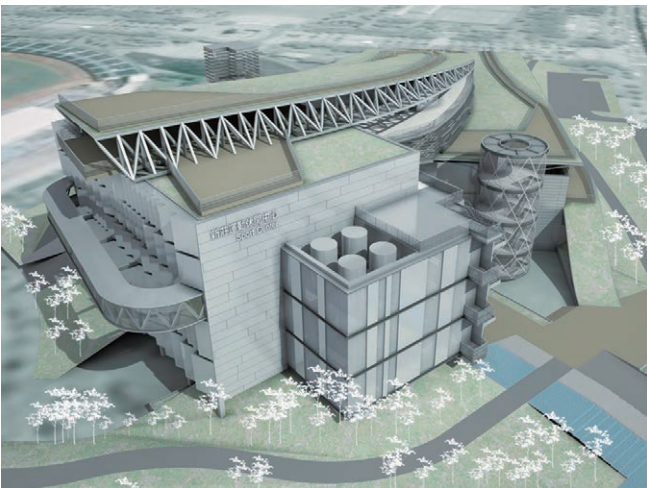
六堆客家園區

本計畫以「全球客家研究中心」及「生態博物館」為發展概念，基地面積約4.3公頃。



新莊運動休閒中心

地下3層，地上3層，總樓地板面積約32,506平方公尺，預定興建運動休閒中心，設施包括有游泳池及SPA池，羽球室、桌球室及撞球室、韻律教室、健身房、攀岩場、兒童遊戲室及相關社區展覽、餐廳休憩等設施。



台灣戲劇藝術中心興建工程

本計畫規劃興建供國光劇團、國家國樂團、臺灣音樂中心與實驗合唱團之排練及演出所需之場地，基地面積為17,631平方公尺，預計興建表演廳、綜合排練場、演練場地、製作場庫、行政辦公室、研究推廣空間及公共服務等空間，為一地下3層，地上7層之建築結構，總樓地板面積約為35,819平方公尺。



醫院藥廠專案管理實績

成功大學醫學院附設醫院擴建計畫

本案規劃以成大醫院既有資源與設備為基礎進行擴建，其中第二大樓新建工程則為擴建計畫之主體工程。第二大樓定位為門診、癌症與臨床醫學研究中心，為地下三樓、地上十樓之建築物，總樓地板面積計65,595平方公尺。本案榮獲99年度第10屆公共工程金質獎。



新北市立聯合醫院三重院區急重症大樓新建工程

為減少新北市民必須跨區就醫之困境，特規劃擴充新北市立聯合醫院營運規模，在三重院區擴建急重症醫療大樓，以擴大醫療服務空間，改善就醫環境。增加急診及加護中心床位及設施，提供市民完善急重症醫療。並成立整合式醫療中心，提供更多元的急重症緊急醫療照護服務，使新北市立聯合醫院之醫療資源更臻齊備以達永續經營。



永續工程專案管理實績

國立南科實驗高級中學

本案榮獲內政部台灣建築中心評定通過為「鑽石級」九項綠建築標章，為國內首屈一指榮獲九項指標鑽石級綠建築標章之校園建築。



中和地政事務所與稅捐稽徵處中和分處聯合辦公大樓暨地下公共停車場興建工程

本案為地下三層、地上七層RC構造建築物，建築總樓地板面積約15,299平方公尺，地下層設有停車位136部，採用綠建材及符合節約能源之設備，以達環保意識並節約能源，也將鄰近的復興公園綠帶沿伸，有如中和區新地標，本案獲得下列多項公共工程相關獎項：

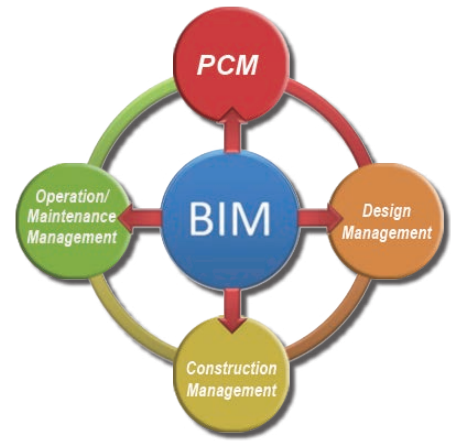
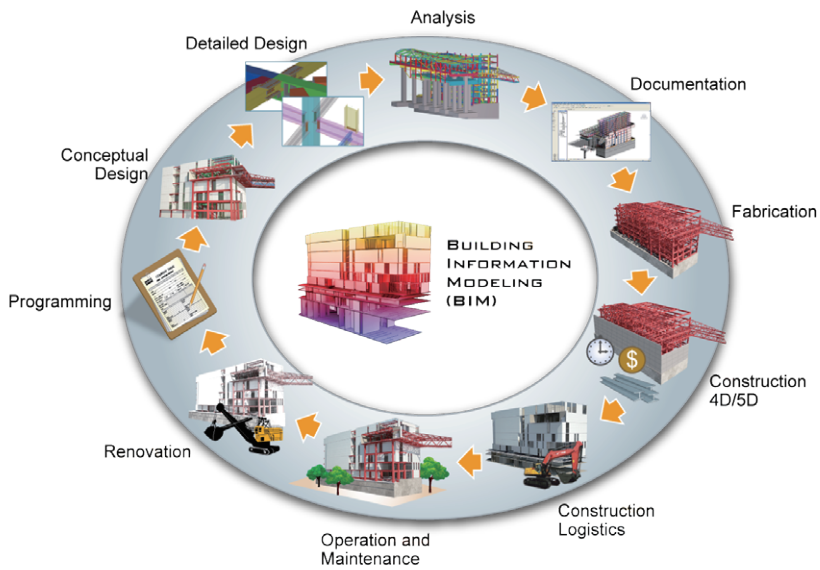
1. 100年度第11屆公共工程委員會「金質獎」
2. 100年度新北市政府「公共工程優質獎」
3. 內政部「智慧建築」標章
4. 內政部建築研究所綠建築銅級標章
5. 新北市政府圍籬綠美化優等獎



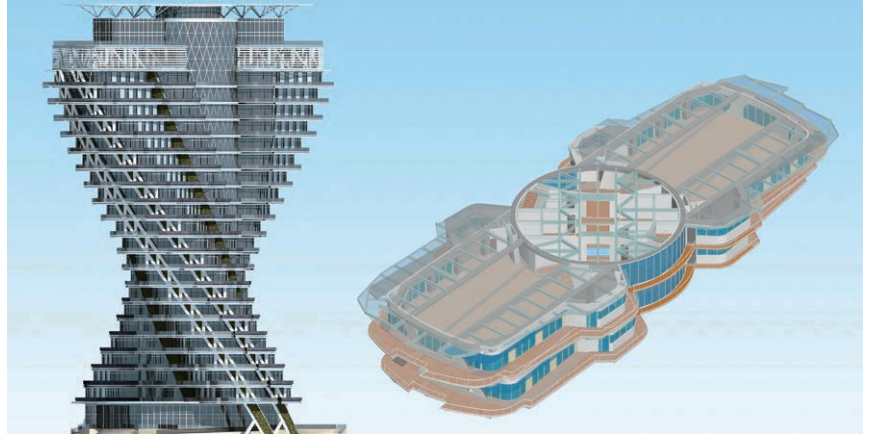
BIM管理及工程整合技術服務

BIM = 3D + 數位化資訊 + 計畫新流程

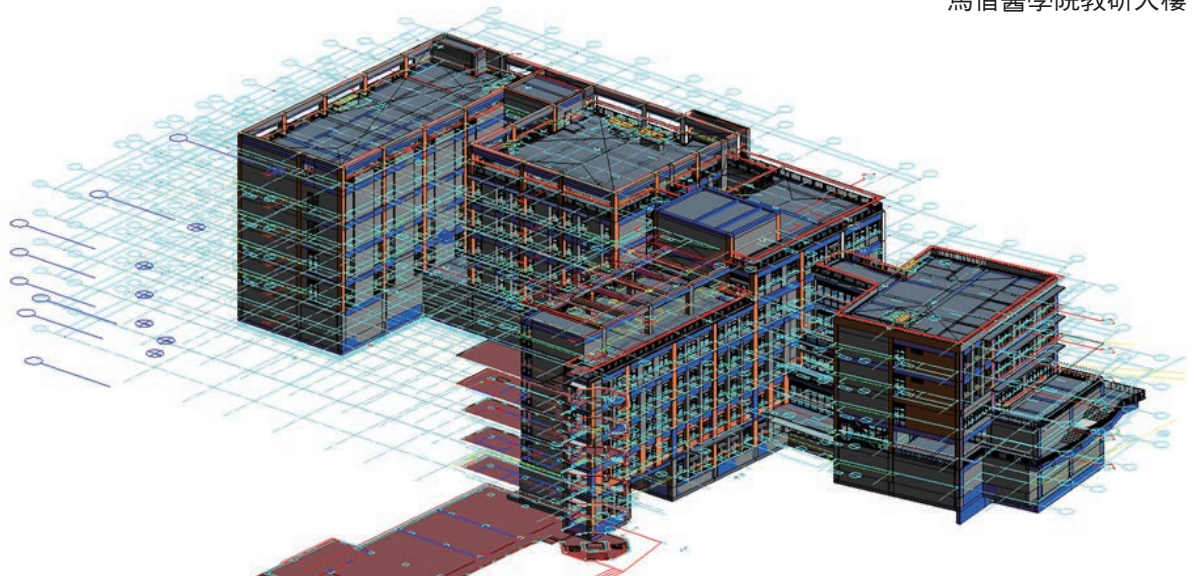
BIM 資訊管理平台



亞太會館



馬偕醫學院教研大樓



部分優良事績

2012	國際專案管理標竿企業獎
2012	國立臺灣科技大學臺灣建築科技中心新建工程榮獲PMI台灣專案管理最佳實務競賽報告優選
2011	第11屆公共工程金質獎入圍：臺灣客家文化中心苗栗園區帷幕系統
2011	第11屆公共工程金質獎：臺灣建築科技中心新建工程-專案管理
2011	第11屆公共工程金質獎：中和地政事務所與稅捐處中和分處聯合辦公大樓暨地下公共停車場興建工程
2011	新北市政府頒發新北市政府公共工程優質獎獎狀：中和地政事務所與稅捐處中和分處聯合辦公大樓暨地下公共停車場興建工程
2010	國立南科實驗高級中學校舍興建工程（一期工程）榮獲鑽石級綠建築標章證書
2010	國立成功大學醫學院附設醫院擴建計畫-第二大樓新建工程榮獲第十屆公共工程金質獎
2010	國立臺灣科技大學臺灣建築科技中心新建工程榮獲第十二屆國家建築金質獎暨全國首獎



亞新工程顧問(國際)有限公司 MAA Engineering Consultants International Ltd.

香港灣仔軒尼詩道402-406號德興大廈六樓605室

Tel: (852) 2527-0747 Fax: (852) 2861-2081 E-mail: maai@hk.maaconsultants.com**亞新工程顧問股份有限公司 Moh and Associates, Inc.**

新北市汐止區新台五路一段112號22樓(東科大樓A棟) 郵遞區號: 221411

Tel: (886-2) 2696-1555 Fax: (886-2) 2696-1166 E-mail: maagroup@maaconsultants.com

中區辦事處 Central Taiwan Office

臺中市北區忠明路424號10樓之2 郵遞區號: 404619

Tel: (886-4) 2202-6536 Fax: (886-4) 2202-6636 E-mail: maatc@maaconsultants.com

南區辦事處 Southern Taiwan Office

高雄市前鎮區一心一路239號6樓 郵遞區號: 806613

Tel: (886-7) 536-8800 Fax: (886-7) 536-2200 E-mail: maakh@maaconsultants.com**華新工程顧問國際有限公司(北京) MAA Engineering Consultants (Beijing) Co., Ltd.**

北京市西城區手帕口南街71號19幢221室 郵編: 100055

Tel: (86-10) 8833-7680 Fax: (86-10) 8833-7681 E-mail: maabeijing@163.com**亞新工程顧問(香港)公司 MAA Engineering Consultants (H.K.) Ltd.**

香港灣仔軒尼詩道402-406號德興大廈六樓605室

Tel: (852) 2527-0747 Fax: (852) 2861-2081 E-mail: maai@hk.maaconsultants.com**亞新工程顧問股份有限公司澳門分公司 MAA - Consultadoria Em Engenharia S.A.- Sucursal De Macau**

澳門東望洋街15號1樓G座(友聯大廈)

Tel: (853) 2852-8787 E-mail: maagroup@maaconsultants.com**MAA Consultants Co., Ltd.**

221/1 Soi Prachachuen 37, Prachachuen Road, Bang Sue, Bangkok 10800, Thailand

Tel: (66-2) 975-9300, 975-9310 Fax: (66-2) 975-9312 E-mail: maa@maathai.com**Moh and Associates (S) Pte. Ltd.**

#04-09 Golden Mile Complex, 5001 Beach Road, Singapore 199588

Tel: (65) 6295-0611, 6295-0608 Fax: (65) 6298-7653 E-mail: maaspl@singnet.com.sg**MAA Consultants (Myanmar) Co., Ltd.**

Tower A, Room (2-A) Royal Sin Min Condo Conner of Strand Road & Sin Min Street Ahlone Township Yangon, Myanmar

Tel: (95) 926-1307-070 E-mail: maagroup.myanmar@gmail.com**SURV設府(上海)諮詢有限公司 SURV Shanghai Consultants Co.,Ltd.**

上海市黃浦區茂名南路205號瑞金大廈F606室 郵遞區號: 200020

Tel: (86-21) 6415-9950 Fax: (86-21) 6472-0895 E-mail: surv.sha@urbanmatics.com**SURV都市策略股份有限公司**

新北市汐止區新台五路一段112號22樓(東科大樓A棟) 郵遞區號: 221411

Tel: (886-2) 2696-2807 Fax: (886-2) 2696-1782 E-mail: surv.tpe@urbanmatics.com



亞新工程顧問(集團)公司
MAA Group Consulting Engineers

Website: www.maaconsultants.com E-mail: maagroup@maaconsultants.com