



Integrated Solutions For Global Impact

MAA GROUP

土地開發

Land Development

- 土地開發分析
- 環境資訊分析
- 開發計畫
- 工程設計
- 財務計畫
- 專案及結構管理



MAA Sustainable Engineering Action



亞新集團創業於1975年，三十多年來的經營發展，已逐漸成為亞洲地區居於領先地位的國際工程顧問公司。亞新集團主要是為東亞及東南亞地區政府及私人企業提供包括基礎建設、土地開發、建物結構、環境工程及資訊科技等綜合性國際化技術與管理的全方位專業服務。

為了符合不同業主的各種需求，亞新集團全力整合所有資源，以期能為業主提供最佳經濟性、效益性的解決方案。服務範圍包括工程項目的整體方案研擬、可行性研究、經濟效益評估及適法性分析、工程規劃及設計、營建管理等不同程度面的執行。

目前，亞新集團已有一千餘位具有不同專業領域的技術人員，各分公司依地理位置主要分布於大中華地區(北京、上海、香港、澳門、臺北)，湄公河流域地區(曼谷)，及東南亞地區(新加坡、緬甸)，藉著從事專業活動的溝通與互動，將這些地區緊密的結合創造一個共同體，建構分享一個完整的專業服務網絡。

Advanced technology project	先進的技術計畫
Safety	計畫的安全
client's Satisfaction	業主的滿意
Economical solution	經濟的方案
Timely completion	準時的達成

亞新集團永續發展理念

土地開發



- 永續城市
- 工商產業與經貿園區
- 都市計畫與土地開發
- 新市鎮及新社區
- 運動與休閒

營造綠色環境



廣採綠色工法



選用綠色素材



納入綠色能源



ISO 9001

永續城市

永續綠資源



永續水資源



再生能源



有氧綠建築



永續防災



文化資產

綠色交通（輕軌捷運、
低碳公車及電動車）

智能型交管中心



水資源回收



新興策略產業



廢棄物減量



綠色生活網

工商產業與經貿園區



南港經貿園區

位置：臺灣臺北市

期間：1998～2005

內容：工程監造、環境影響評估、大地監測和諮詢服務

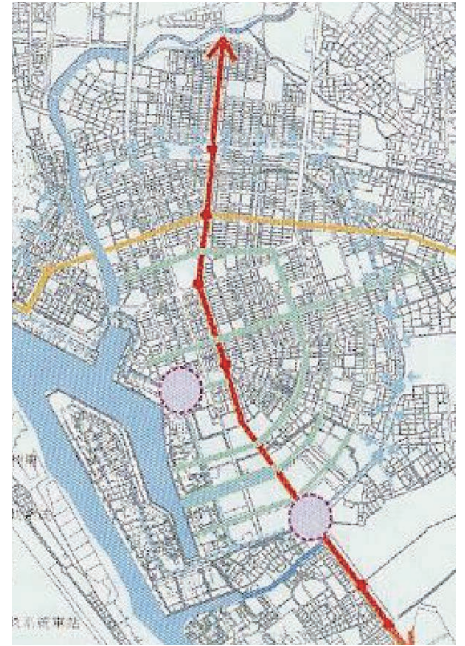


水湳經貿園區開發計畫

位置：臺灣臺中市

期間：2010～2014

內容：專案管理、工程監造



高雄經貿園區

位置：臺灣高雄市

期間：2003～2005

內容：設計、工程監造



士林北投科技園區區段徵收

位置：臺灣臺北市

期間：2009～至今

內容：包括整地、排水、景觀、道路、專案住宅、公園及綠地、污水下水道等工程監造工作

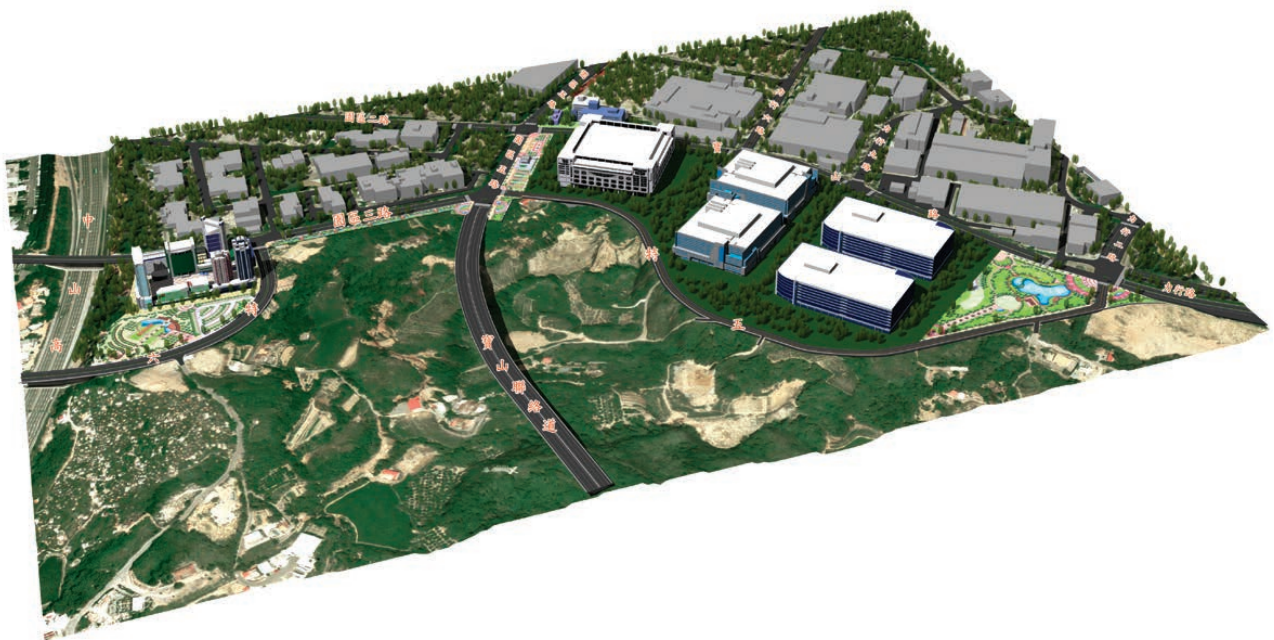


新竹科學園區

位置：臺灣新竹縣

期間：1987~1994

內容：工址現況資訊蒐集及分析、測量、地質分析與調查報告



新竹科學園區三五路沿線土地開發計畫

位置：臺灣新竹縣

期間：2006~2007

內容：初步及細部設計、以及包含排水、道路、污水下水道、公園、停車場、景觀、公共設施及共同管道等工程監造



新莊北側知識產業園區區段徵收

位置：臺灣新北市

期間：2012～2014

內容：地質調查、地質鑽探及試驗、工程規劃、基本設計及細部設計，單價分析及預算書製作，工程監造



中央研究院國家生物技術研究園區

位置：臺灣臺北市

期間：2012～2016

內容：專案管理、工程監造、規劃及設計之諮詢及審查

都市計畫與土地開發

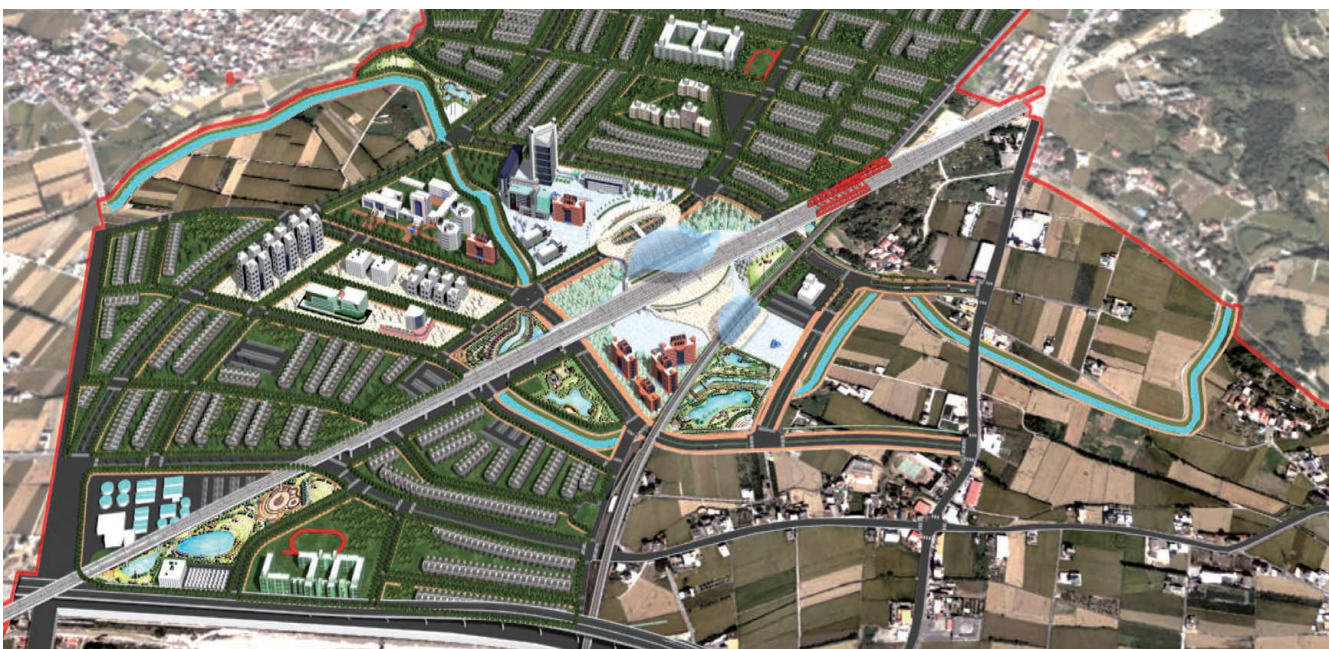


高速鐵路新竹車站特定區區段徵收

位置：臺灣新竹縣

期間：1998～2000

內容：包含道路、市區排水、灌溉排水、自來水、污水下水道、共同管道及景觀等工程設計工作



高速鐵路苗栗車站特定區區段徵收

位置：臺灣苗栗縣

期間：2007～2010

內容：初步與細部設計，工程監造服務



中部科學工業園區第四期（二林基地）調度使用農業用水計畫

位置：臺灣彰化縣

期間：2010～2013

内容：細部設計



高速鐵路彰化車站特定區區段徵收

位置：臺灣彰化縣

期間：2009～2014

內容：專案管理與工程監造

新市鎮及新社區



臺北市士林區社子島地區區段徵收工程規劃、環境影響評估及樹保計畫

地點：臺灣臺北市

期間：2013～2015

內容：工程規劃、環境影響評估作業、受保護樹木保護暨移植與復育計畫



淡海新市鎮一期二區及二期一區開發計畫

位置：台灣新北市

期間：1997～2002，2012～2022

內容：專案管理、可行性研究、規劃和設計工作之諮詢及審查



新莊副都市中心市地重劃暨區段徵收開發

位置：臺灣新北市

期間：2004～2007

內容：基地調查、現地/室內試驗、地質調查、工程規劃、初步設計、細部設計及施工顧問



變更太平市(新光地區)都市計畫(第二次通盤檢討)區段徵收

位置：臺灣臺中縣

期間：2003～至今

內容：地質調查、工程設計及施工監造



淡海新市鎮一期二區及二期一區開發計畫

位置：臺灣宜蘭縣

期間：1998～2006

內容：規劃、設計及工程監造



房地產開發

位置：新曼谷國際機場，北欖府，泰國

期間：2010～2011

內容：可行性研究及諮詢服務



運動與休閒



2009年高雄世界運動主場館

位置：臺灣高雄市

期間：2005～2006

內容：策略規劃、工址分析、工程規劃、招商文件研訂和行政配合事項



林口國宅暨2017世界大學運動會選手村新建工程委託專案管理及監造技術服務

地點：臺灣新北市

期程：2013～2019

服務範圍：專案管理，監造

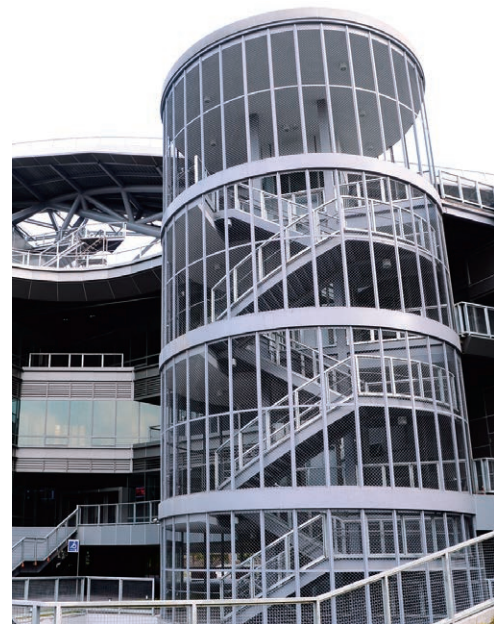


高雄市現代化綜合體育館民間參與開發

位置：臺灣高雄市

期間：2004～2008

內容：工程監造、工程及財務計畫審查、建立資訊平台、工程專案管理



新莊運動休閒中心

位置：臺灣新北市

期間：2008～2012

內容：工程規劃、基本設計、協辦招標、細部設計及預算審查、工程監造及專案管理

亞新工程顧問(國際)有限公司 MAA Engineering Consultants International Ltd.

香港灣仔軒尼詩道402-406號德興大廈六樓605室

Tel: (852) 2527-0747 Fax: (852) 2861-2081 E-mail: maai@hk.maaconsultants.com**亞新工程顧問股份有限公司 Moh and Associates, Inc.**

新北市汐止區新台五路一段112號22樓(東科大樓A棟) 郵遞區號: 221411

Tel: (886-2) 2696-1555 Fax: (886-2) 2696-1166 E-mail: maagroup@maaconsultants.com

中區辦事處 Central Taiwan Office

臺中市北區忠明路424號10樓之2 郵遞區號: 404619

Tel: (886-4) 2202-6536 Fax: (886-4) 2202-6636 E-mail: maatc@maaconsultants.com

南區辦事處 Southern Taiwan Office

高雄市前鎮區一心一路239號6樓 郵遞區號: 806613

Tel: (886-7) 536-8800 Fax: (886-7) 536-2200 E-mail: maakh@maaconsultants.com**華新工程顧問國際有限公司(北京) MAA Engineering Consultants (Beijing) Co., Ltd.**

北京市西城區手帕口南街71號19幢221室 郵編: 100055

Tel: (86-10) 8833-7680 Fax: (86-10) 8833-7681 E-mail: maabeijing@163.com**亞新工程顧問(香港)公司 MAA Engineering Consultants (H.K.) Ltd.**

香港灣仔軒尼詩道402-406號德興大廈六樓605室

Tel: (852) 2527-0747 Fax: (852) 2861-2081 E-mail: maai@hk.maaconsultants.com**亞新工程顧問股份有限公司澳門分公司 MAA - Consultadoria Em Engenharia S.A.- Sucursal De Macau**

澳門東望洋街15號1樓G座(友聯大廈)

Tel: (853) 2852-8787 E-mail: maagroup@maaconsultants.com**MAA Consultants Co., Ltd.**

221/1 Soi Prachachuen 37, Prachachuen Road, Bang Sue, Bangkok 10800, Thailand

Tel: (66-2) 975-9300, 975-9310 Fax: (66-2) 975-9312 E-mail: maa@maathai.com**Moh and Associates (S) Pte. Ltd.**

#04-09 Golden Mile Complex, 5001 Beach Road, Singapore 199588

Tel: (65) 6295-0611, 6295-0608 Fax: (65) 6298-7653 E-mail: maaspl@singnet.com.sg**MAA Consultants (Myanmar) Co., Ltd.**

Tower A, Room (2-A) Royal Sin Min Condo Conner of Strand Road & Sin Min Street Ahlone Township Yangon, Myanmar

Tel: (95) 926-1307-070 E-mail: maagroup.myanmar@gmail.com**SURV設府(上海)諮詢有限公司 SURV Shanghai Consultants Co.,Ltd.**

上海市黃浦區茂名南路205號瑞金大廈F606室 郵遞區號: 200020

Tel: (86-21) 6415-9950 Fax: (86-21) 6472-0895 E-mail: surv.sha@urbanmatics.com**SURV都市策略股份有限公司**

新北市汐止區新台五路一段112號22樓(東科大樓A棟) 郵遞區號: 221411

Tel: (886-2) 2696-2807 Fax: (886-2) 2696-1782 E-mail: surv.tpe@urbanmatics.com



亞新工程顧問(集團)公司
MAA Group Consulting Engineers

Website: www.maaconsultants.com E-mail: maagroup@maaconsultants.com