



Integrated Solutions For Global Impact

MAA GROUP

大地工程

Geotechnical Engineering

- 路堤工程
- 隧道工程
- 山坡地開發
- 地下水模擬
- 大地資訊科技
- 地盤改良評估
- 水庫安全性評估
- 地震危害度分析
- 大地環境工程
- 水土保持工程
- 邊坡及擋土工程
- 基礎及深開挖工程
- 現場試驗及室內試驗
- 地下工程風險管理 - 大地專業顧問



MAA Sustainable Engineering Action



亞新集團創業於1975年，三十多年來的經營發展，已逐漸成為亞洲地區居於領先地位的國際工程顧問公司。亞新集團主要是為東亞及東南亞地區政府及私人企業提供包括基礎建設、土地開發、建物結構、環境工程及資訊科技等綜合性國際化技術與管理的全方位專業服務。

為了符合不同業主的各種需求，亞新集團全力整合所有資源，以期能為業主提供最佳經濟性、效益性的解決方案。服務範圍包括工程項目的整體方案研擬、可行性研究、經濟效益評估及適法性分析、工程規劃及設計、營建管理等不同程度面的執行。

目前，亞新集團已有一千位具有不同專業領域的技術人員，各分公司依地理位置主要分布於大中華地區（北京、上海、香港、澳門、台北），湄公河流域地區（曼谷），及東南亞地區（新加坡），藉著從事專業活動的溝通與互動，將這些地區緊密的結合創造一個共同體，建構分享一個完整的專業服務網絡。

Advanced technology project	先進的技術計畫
Safety	計畫的安全
client's Satisfaction	業主的滿意
Economical solution	經濟的方案
Timely completion	準時的達成



亞新集團永續發展理念

大地工程



- 鐵路
- 機場
- 道路及高速公路
- 高樓建築
- 災害及風險管理
- 橋梁
- 大地環境
- 港灣
- 隧道
- 新市鎮與新社區
- 能源
- 水壩安全
- 試驗室測試

營造綠色環境



廣採綠色工法



選用綠素材



納入綠色能源



服務範疇

邊坡保護



高樓基礎深開挖



水壩安全性評估



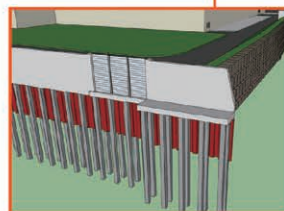
高速鐵路隧道



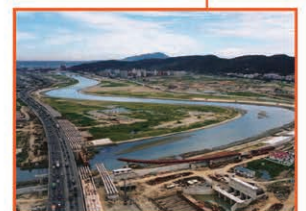
快速公路隧道



管幕開挖



防洪堤



河道回填造地



共同管道



潛盾隧道



捷運車站



隔振減振措施

鐵路

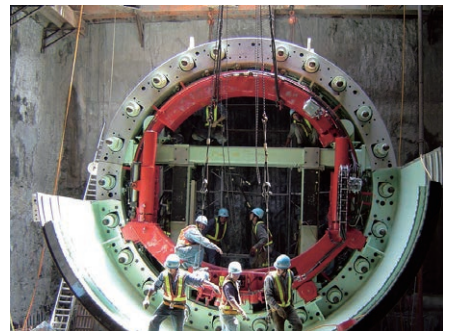
- 路堤設計
- 擋土牆及深開挖臨時工程設計
- 河川橋/高架橋/橋台基礎設計
- 岩石隧道/明挖覆蓋隧道/潛盾隧道設計
- 邊坡保護
- 建物保護
- 風險評估
- 大地工程施工顧問

臺灣高鐵



高鐵隧道穿越國道3號-覆土深度9m

捷運系統(臺北、臺中、高雄、曼谷)



曼谷捷運藍線延伸線



臺灣最大圓形開挖(直徑140m)-高雄捷運



臺灣首座雙圓潛盾隧道-機場捷運

機場

- 地盤改良評估與設計
- 跑道及滑行道鋪面設計

桃園國際機場整建計畫



泰國曼谷第二國際機場



施作35m垂直排水帶，總計施作40,000,000m

道路與快速道路

- 邊坡保護
- 隧道設計

- 路堤設計
- 河川橋/高架橋/橋台基礎設計

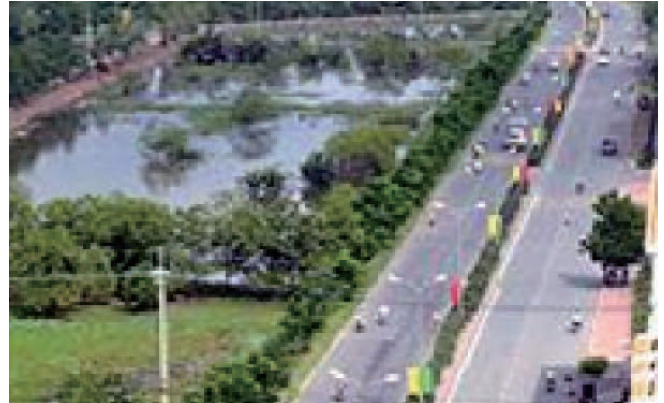
臺北信義快速道路



新加坡布萊德路立體交叉系統



越南阮文靈林蔭大道



高樓建築

- 開挖安全性評估
- 大地工程施工顧問
- 擋土牆及臨時工程設計

- 風險管理
- 建物保護
- 監測儀器安裝及研析

臺北101大樓



2004年完工，高度508m地上計有101層樓，為當時世界上最高建築物

臺北京華城大型購物中心



軟弱土層開挖深度達32m—開挖最深之建築工程



高雄世界貿易展覽會議中心



新加坡濱海廣場



新加坡新門廣場



新加坡武吉士交會站再開發



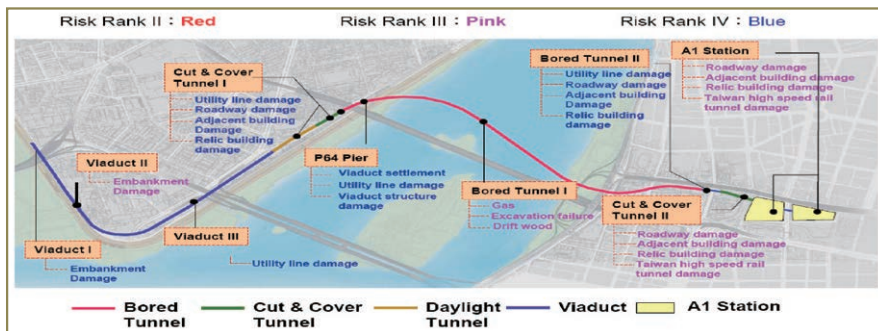
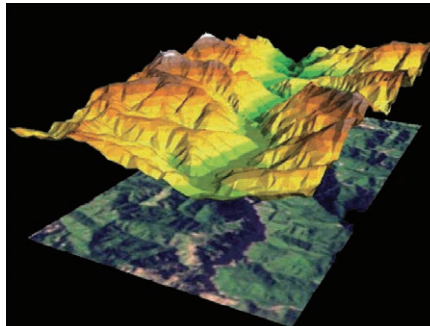
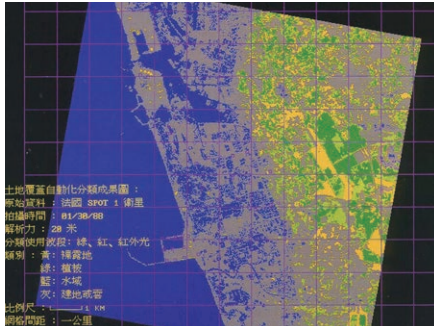
新加坡 The Coasta Rhu



災害與風險管理

- 風險管理
- 大地/地質災害分析
- 大地資訊建置及整合

地質調查與災害敏感度分析



機場捷運風險管理



大地環境

- 填土設計
- 環境復育評估
- 地下水保護政策及法規研擬
- 土壤及地下水污染調查與監測

大地環境調查



橋樑

- 河川橋及橋台基礎設計

高雄新威大橋



- 邊坡保護



北橫羅浮橋



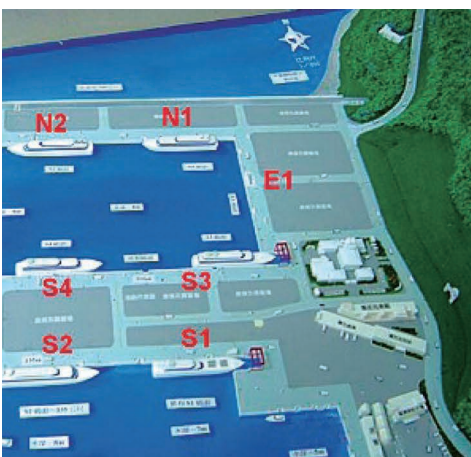
蘇澳南方澳大橋



港灣

- 邊坡保護
- 碼頭基礎設計
- 填海造地分析及設計

馬祖福澳國內商港計畫



隧道

- 邊坡保護
- 隧道洞口設計
- 臨時及永久結構設計
- 管幕開挖設計
- 大地施工顧問
- 地盤改良評估及設計

臺北信義快速道路



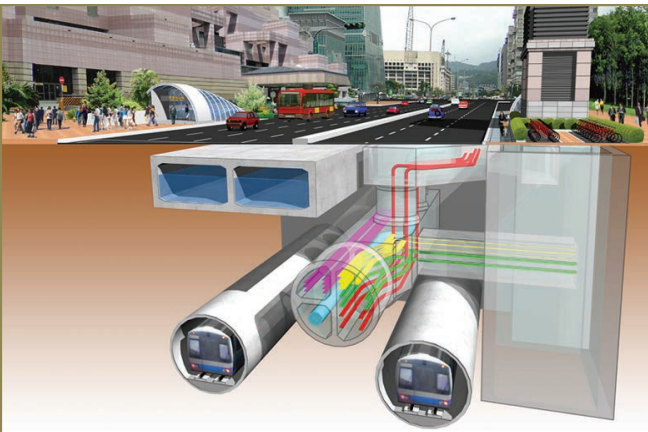
明挖覆蓋隧道

復興北路穿越臺北松山國際機場地下道



軟弱地層中結合管幕與無限自走箱涵推進工法，達到沉陷管控目標

共同管道



共同管道潛盾隧道與既有結構近接施工



新市鎮與新社區

- 邊坡保護
- 填海造地設計

- 管路及設施開挖設計
- 地盤改良評估與設計

淡海新市鎮



臺北社子島開發計畫



新店大台北華城



新加坡聖淘沙灣區C9



中國嘉興新部落開發計畫



越南胡志明市南西貢新市場開發



能源

- 地盤改良設計
- 振動影響評估
- 地震影響評估分析

水壩安全

- 邊坡保護
- 安全性評估及緊急應變計畫研擬

臺中火力發電廠



溪畔水庫

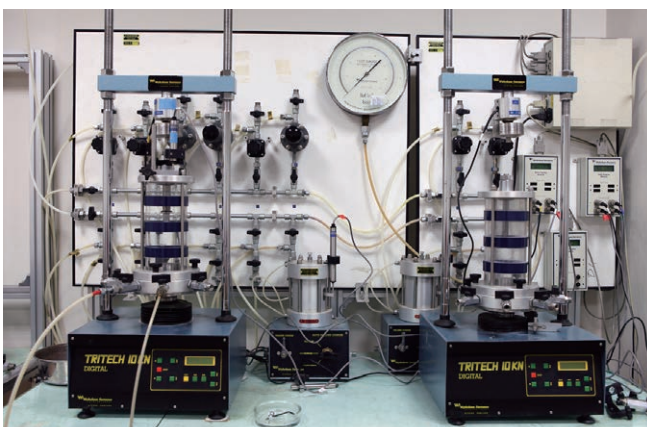


試驗室試驗

亞新公司為綜合性的國際工程顧問機構，為提供各項專業服務，於1975年設立大地工程試驗室，三十八年的成長使試驗室規模逐步擴大。亞新試驗室於品質第一的要求下，擁有受過良好紮實訓練的工程師、技術員及優良的設備，以滿足客戶的要求。順應目前社會對品質系統要求，試驗室於2000年納入本公司ISO9001的運作之下。為更進一步證實試驗室試驗數據之有效性與比較性，本試驗室於2002年通過TAF(Taiwan Accreditation Foundation 全國認證基金會)認證，成為TAF土木工程測試領域認可之試驗室。亞新大地工程試驗室擁有高度專業知識、技術與經驗的工作團隊，並引進國外先進的試驗設備與方法，因此一直在國內工程界處於領先地位。

亞新試驗室具備從事模擬土壤行為模式先進試驗能力，包括：

- 定速率壓密試驗 (CRS)
- 靜止土壓力壓密—不排水/三軸壓縮/伸張試驗
- 一般物理性質試驗
- 夯實試驗
- 加州承載比 (CBR) 試驗
- 無圍壓壓縮試驗
- 直接剪力試驗
- 三軸壓縮/伸張試驗
- 單向度壓密試驗
- 三軸透水試驗



優良事蹟

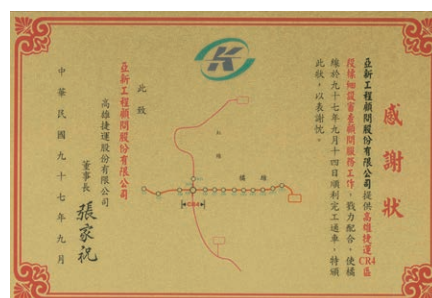
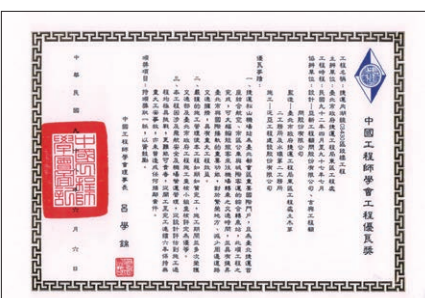
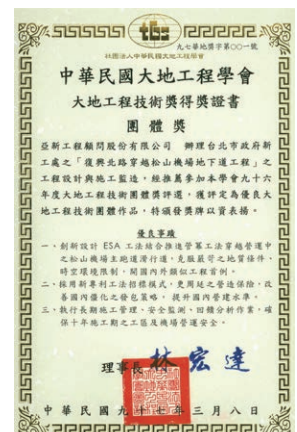
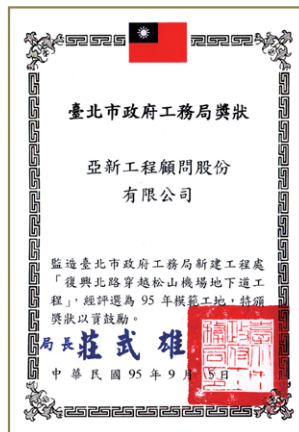
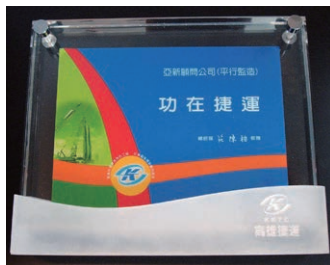
台灣高鐵公司殷董事長來函感謝亞新公司協助完成高鐵土建工程C220, C250, C260, C270, C280, C291, C295, C296等的設計工作

高雄捷運 CR4 區段標細部設計審查顧問服務工作及平行監造 - 高雄捷運公司感謝狀及獎牌

臺北都會區大眾捷運系統信義線CR580B區段標工程 - 臺北市政府101年度公共工程卓越獎

台灣台北復興北路穿越松山機場地下道工程設計及工程管理

- 中國工程師學會特別獎
- 行政院頒發第四屆公共工程金質獎
- 台北市政府工務局新建工程處獎狀-「復興北路穿越松山機場地下道工程」為95年度模範工地
- 台北市政府感謝狀：復興北路穿越松山機場地下道工程提前通車
- 台北市政府感謝函－復興北路穿越松山機場地下道工程獲94年度年終考評優等



亞新工程顧問(國際)有限公司 MAA Engineering Consultants International Ltd.

香港灣仔軒尼詩道402-406號德興大廈六樓605室

Tel: (852) 2527-0747 Fax: (852) 2861-2081 E-mail: maai@hk.maaconsultants.com**亞新工程顧問股份有限公司 Moh and Associates, Inc.**

新北市汐止區新台五路一段112號22樓(東科大樓A棟) 郵遞區號: 221411

Tel: (886-2) 2696-1555 Fax: (886-2) 2696-1166 E-mail: maagroup@maaconsultants.com

中區辦事處 Central Taiwan Office

臺中市北區忠明路424號10樓之2 郵遞區號: 404619

Tel: (886-4) 2202-6536 Fax: (886-4) 2202-6636 E-mail: maatc@maaconsultants.com

南區辦事處 Southern Taiwan Office

高雄市前鎮區一心一路239號6樓 郵遞區號: 806613

Tel: (886-7) 536-8800 Fax: (886-7) 536-2200 E-mail: maakh@maaconsultants.com**華新工程顧問國際有限公司(北京) MAA Engineering Consultants (Beijing) Co., Ltd.**

北京市西城區手帕口南街71號19幢221室 郵編: 100055

Tel: (86-10) 8833-7680 Fax: (86-10) 8833-7681 E-mail: maabeijing@163.com**亞新工程顧問(香港)公司 MAA Engineering Consultants (H.K.) Ltd.**

香港灣仔軒尼詩道402-406號德興大廈六樓605室

Tel: (852) 2527-0747 Fax: (852) 2861-2081 E-mail: maai@hk.maaconsultants.com**亞新工程顧問股份有限公司澳門分公司 MAA - Consultadoria Em Engenharia S.A.- Sucursal De Macau**

澳門東望洋街15號1樓G座(友聯大廈)

Tel: (853) 2852-8787 E-mail: maagroup@maaconsultants.com**MAA Consultants Co., Ltd.**

221/1 Soi Prachachuen 37, Prachachuen Road, Bang Sue, Bangkok 10800, Thailand

Tel: (66-2) 975-9300, 975-9310 Fax: (66-2) 975-9312 E-mail: maa@maathai.com**Moh and Associates (S) Pte. Ltd.**

#04-09 Golden Mile Complex, 5001 Beach Road, Singapore 199588

Tel: (65) 6295-0611, 6295-0608 Fax: (65) 6298-7653 E-mail: maaspl@singnet.com.sg**MAA Consultants (Myanmar) Co., Ltd.**

Tower A, Room (2-A) Royal Sin Min Condo Conner of Strand Road & Sin Min Street Ahlone Township Yangon, Myanmar

Tel: (95) 926-1307-070 E-mail: maagroup.myanmar@gmail.com**SURV設府(上海)諮詢有限公司 SURV Shanghai Consultants Co.,Ltd.**

上海市黃浦區茂名南路205號瑞金大廈F606室 郵遞區號: 200020

Tel: (86-21) 6415-9950 Fax: (86-21) 6472-0895 E-mail: surv.sha@urbanmatics.com**SURV都市策略股份有限公司**

新北市汐止區新台五路一段112號22樓(東科大樓A棟) 郵遞區號: 221411

Tel: (886-2) 2696-2807 Fax: (886-2) 2696-1782 E-mail: surv.tpe@urbanmatics.com



亞新工程顧問(集團)公司
MAA Group Consulting Engineers

Website: www.maaconsultants.com E-mail: maagroup@maaconsultants.com